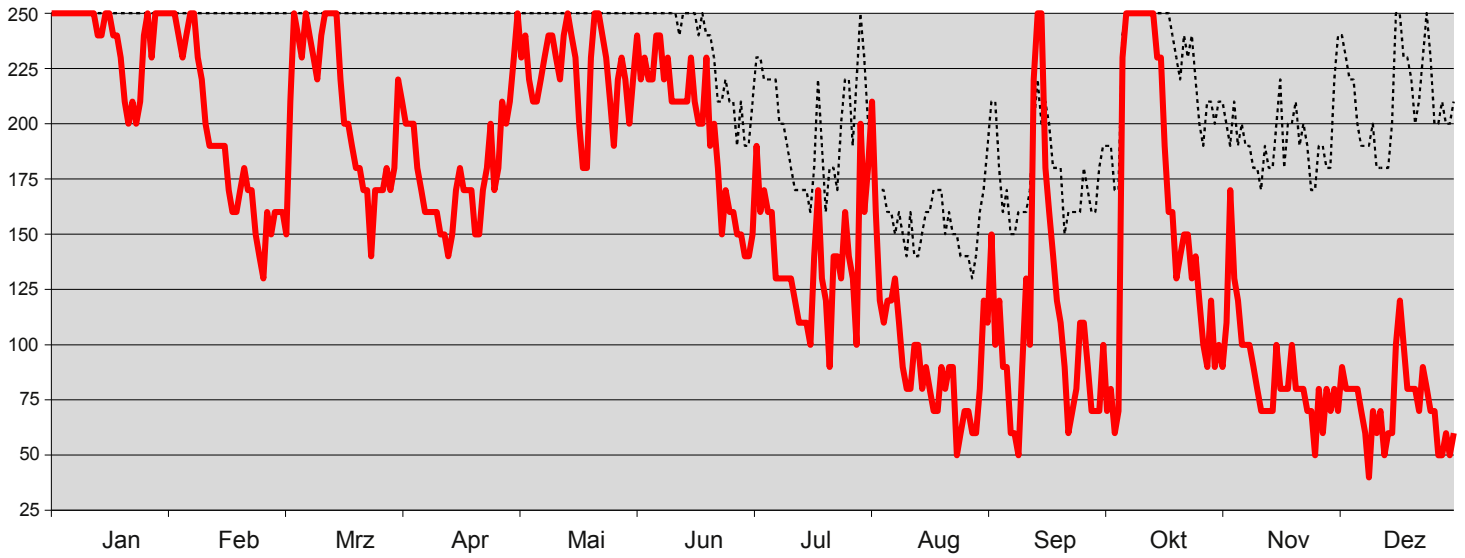
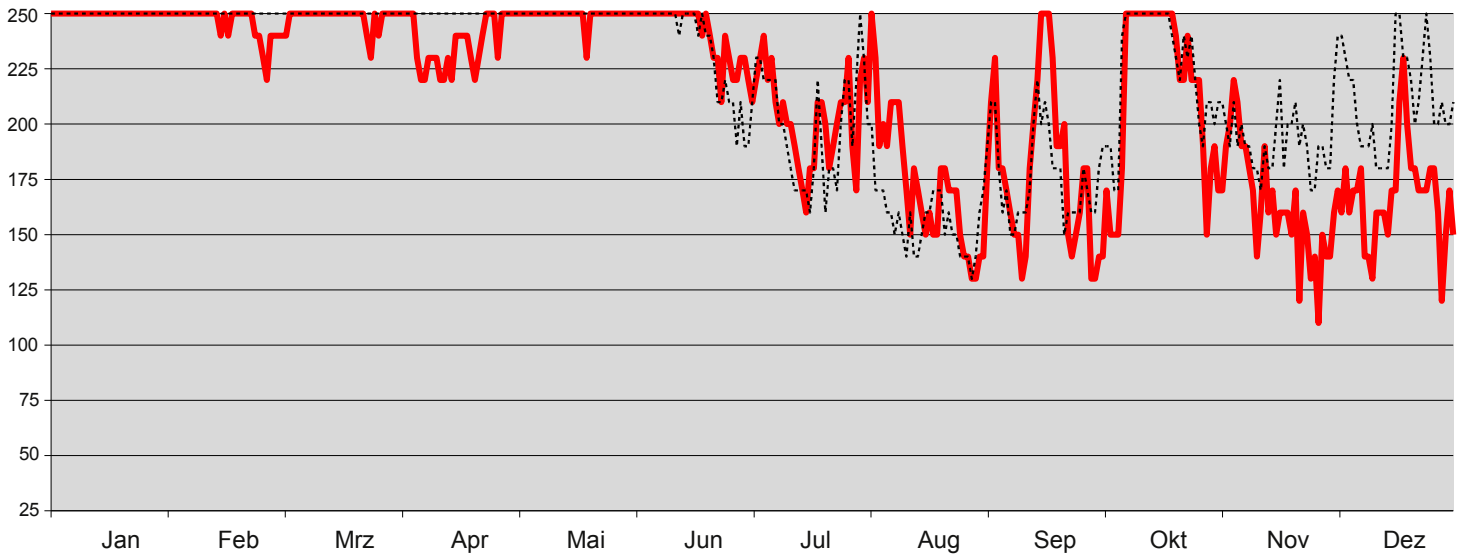


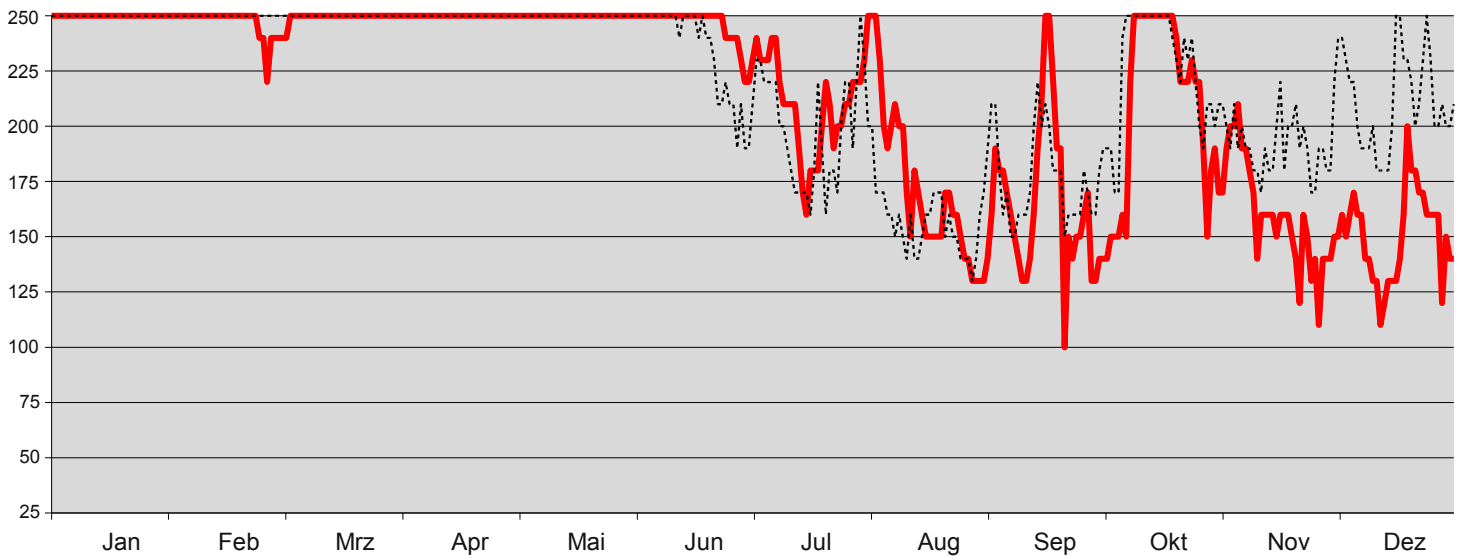
Fahrrinntiefen Bayerische Donau (schwarz) – Österreichische Donau, 2003



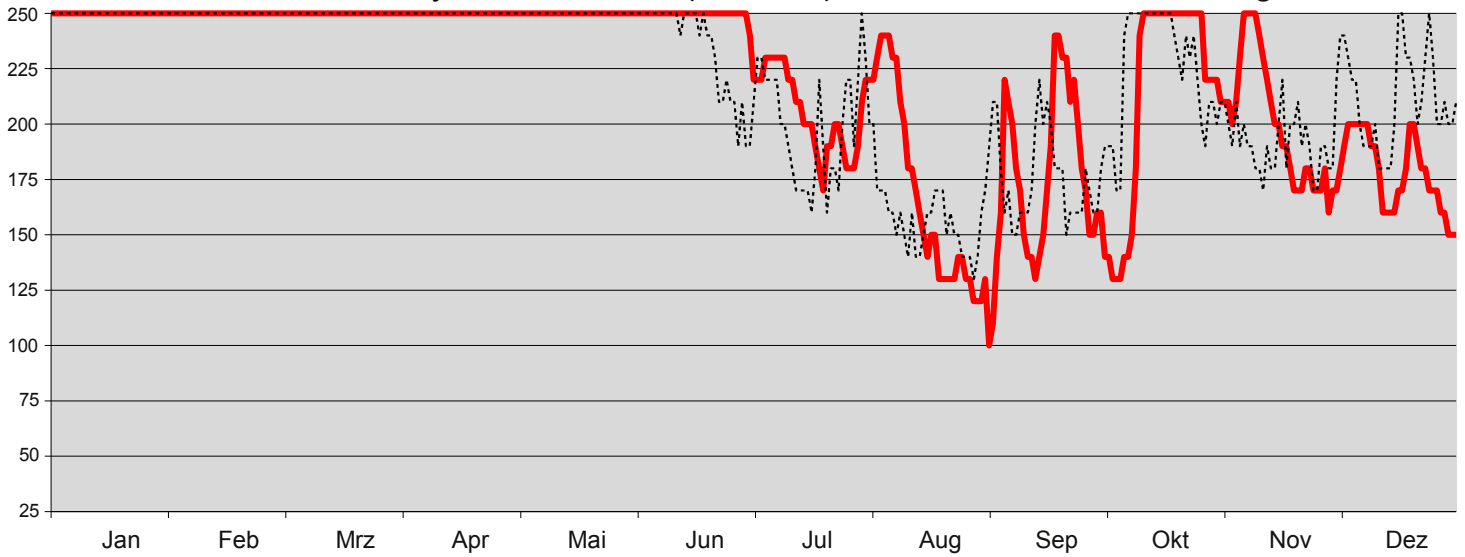
Fahrrinntiefen Bayerische Donau (schwarz) – Slowakische Donau, 2003



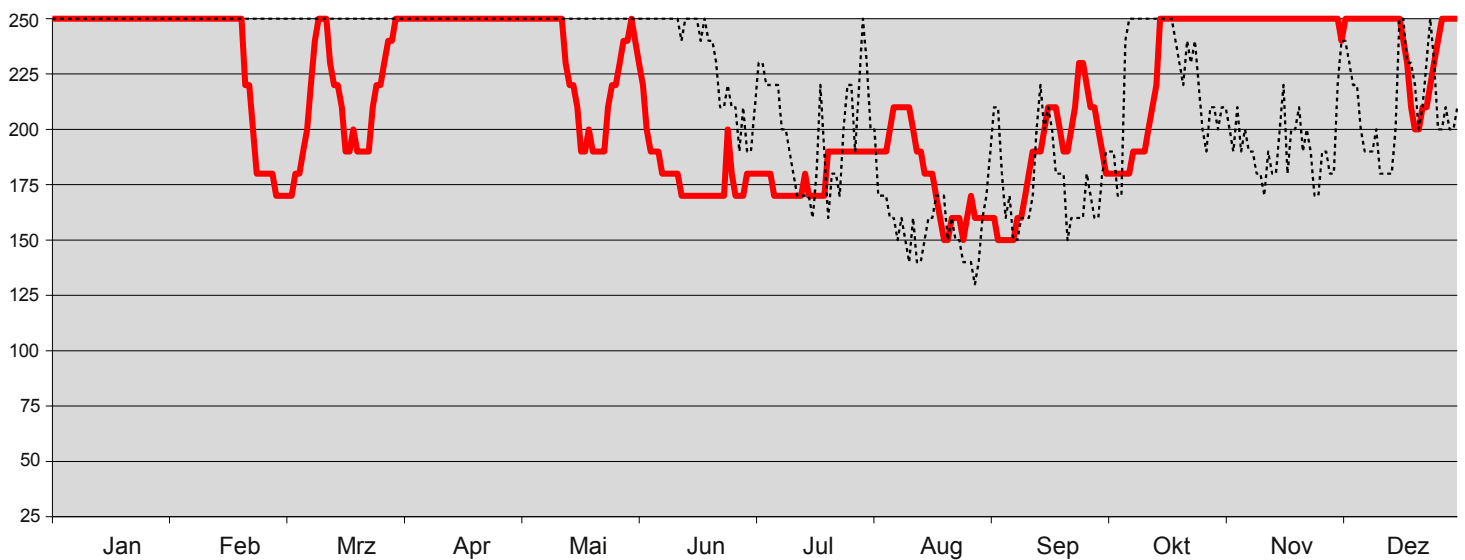
Fahrrinntiefen Bayerische Donau (schwarz) – Ungarische Donau, 2003



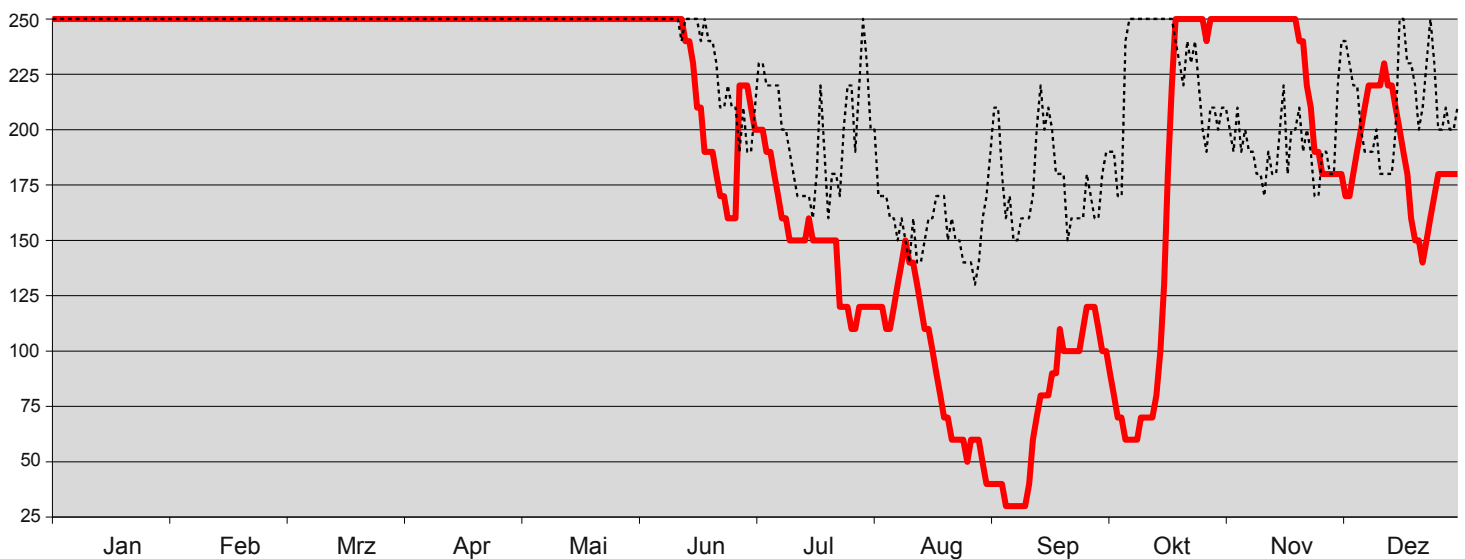
Fahrrinntiefen Bayerische Donau (schwarz) – Donau Serbien-Montenegro, 2003



Fahrrinntiefen Bayerische Donau (schwarz) – Bulgarische Donau, 2003



Fahrrinntiefen Bayerische Donau (schwarz) – Rumänische Donau, 2003



Daten: Bayerische Donau: www.elwis.de; Österreichische Donau: www.doris.bmvit.gv.at; Restliche Daten: Donaukommission 2005: Information über die Instandhaltung der Fahrrinne und die kritischen Stromabschnitte der Donau von Kelheim bis Sulina für das Jahr 2003. - Budapest 2005, 134+2 S. // Bearbeitung / Grafik: plan.werk landschaft, G.Kestel, Deggendorf