

## **I N F O R M A T I O N**

ÜBER DIE INSTANDHALTUNG DER FAHRRINNE UND DIE KRITISCHEN  
STROMABSCHNITTE DER DONAU VON KELHEIM BIS SULINA  
für das Jahr 2003

## **I N F O R M A T I O N**

SUR L'ENTRETIEN DU CHENAL NAVIGABLE ET SUR LES SECTEURS  
CRITIQUES DU DANUBE DE KELHEIM A SULINA  
pour 2003

## **И Н Ф О Р М А Ц И Я**

О СОДЕРЖАНИИ СУДОХОДНОГО ФАРВАТЕРА  
И О КРИТИЧЕСКИХ УЧАСТКАХ  
НА ДУНАЕ ОТ КЕЛЬХЕЙМА ДО СУЛИНЫ  
за 2003 г.



DONAUKOMMISSION  
COMMISSION DU DANUBE  
ДУНАЙСКАЯ КОМИССИЯ

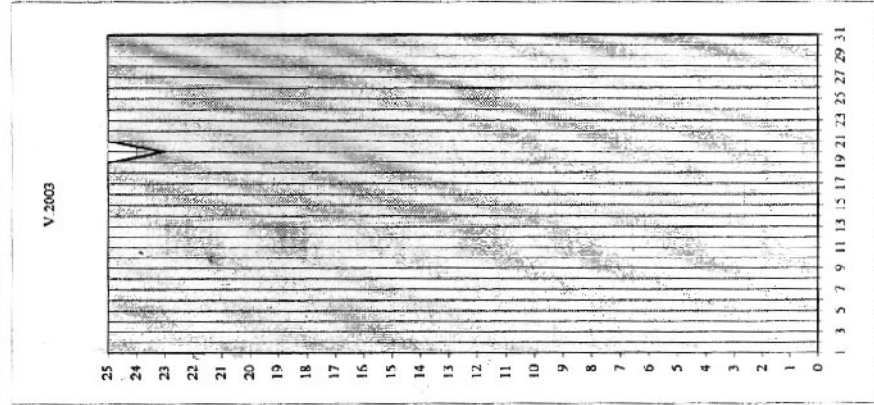
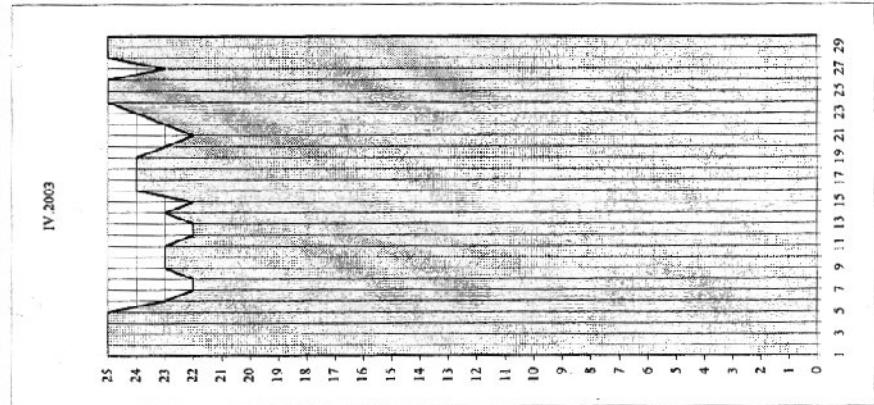
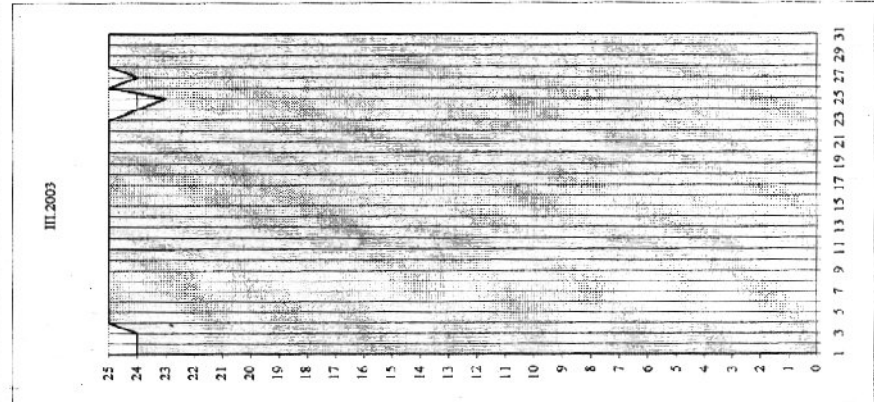
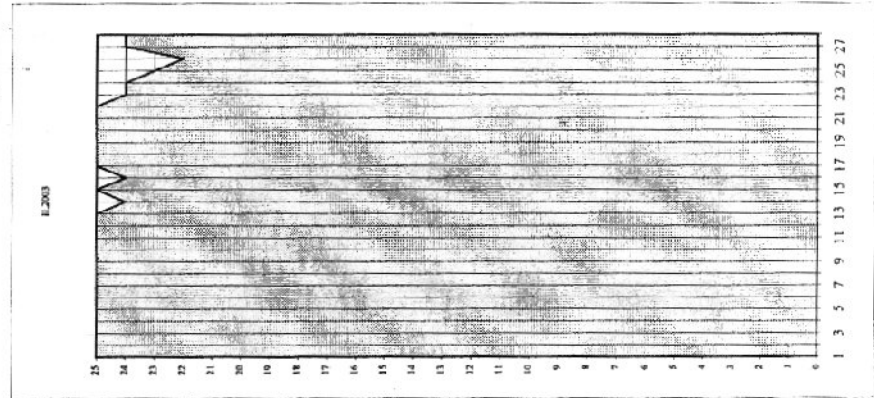
Budapest, 2005  
Будапешт, 2005 г.

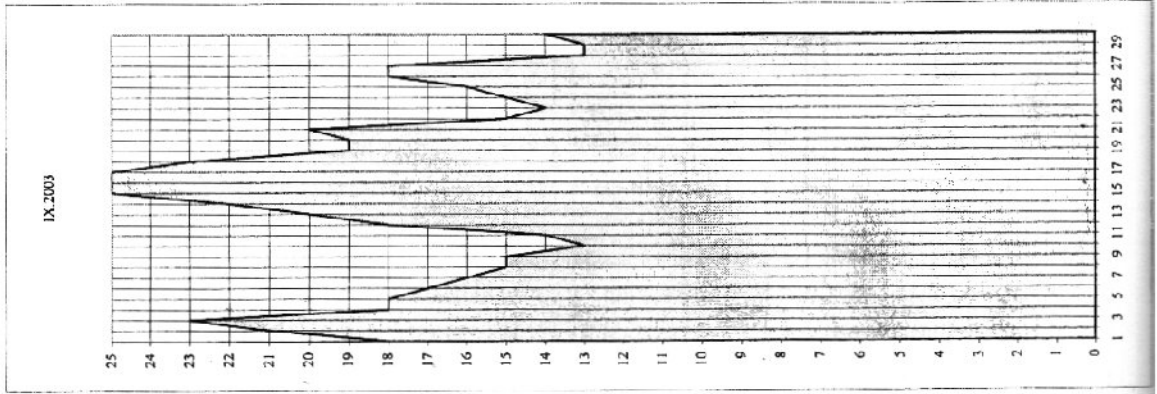
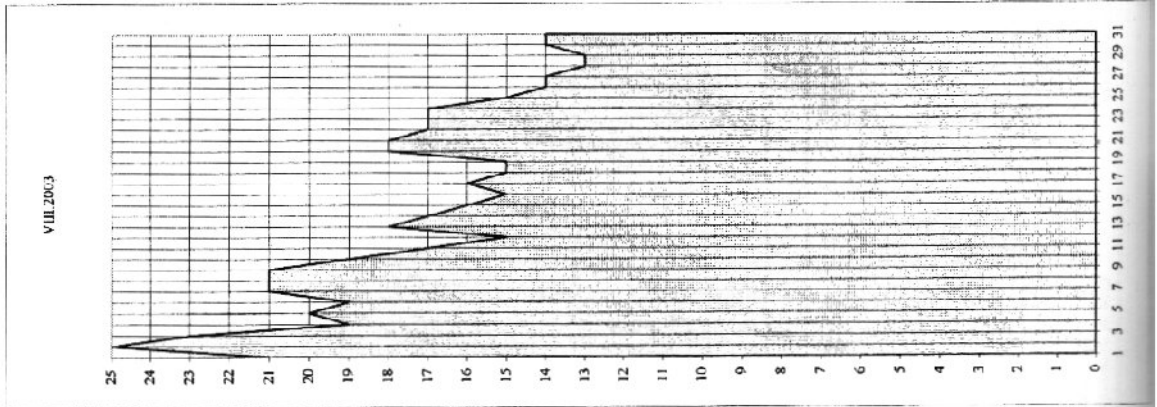
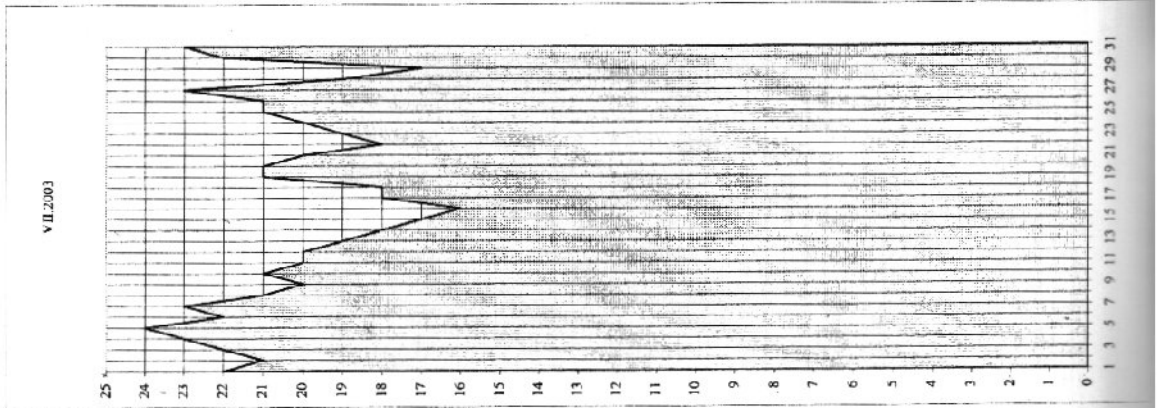
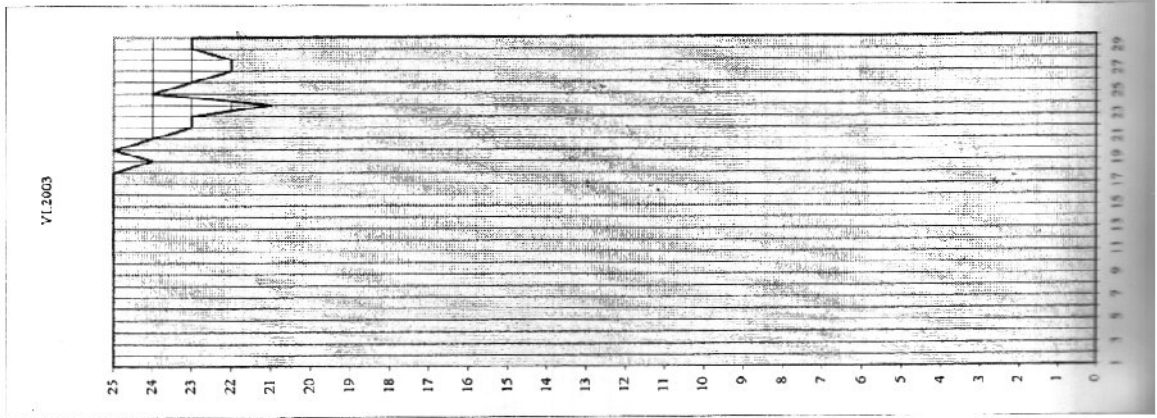
Spisovnfurtiefen auf  
der slowakischen Donauabschnitte - 2003

Profondeurs limitatives au les seuils  
du secteur slovaque - 2003

Линитирующие глубины на перекатах  
на словацком участке Дуная - 2003

	1	2	3	4	5	6	7	8	9	10	11	12	13	14	15	16	17	18	19	20	21	22	23	24	25	26	27	28	29	30	31	
I.2003	25	25	25	25	25	25	25	25	25	25	25	25	25	25	25	25	25	25	25	25	25	25	25	24	24	23	26	27	28	29	30	31
II.2003	24	24	24	25	25	25	25	25	25	25	25	25	25	25	25	25	25	25	25	25	25	25	25	24	24	23	24	24	24	24	24	24
III.2003	25	25	25	25	25	25	25	25	25	25	25	25	25	25	25	25	25	25	25	25	25	25	25	25	25	25	25	25	25	25	25	25
IV.2003	25	25	25	25	25	25	25	25	25	25	25	25	25	25	25	25	25	25	25	25	25	25	25	25	25	25	25	25	25	25	25	25
V.2003	25	25	25	25	25	25	25	25	25	25	25	25	25	25	25	25	25	25	25	25	25	25	25	25	25	25	25	25	25	25	25	25
VI.2003	25	25	25	25	25	25	25	25	25	25	25	25	25	25	25	25	25	25	25	25	25	25	25	25	25	25	25	25	25	25	25	25
VII.2003	22	21	22	23	24	23	23	21	20	21	20	19	18	17	16	18	21	21	20	19	20	21	21	23	23	21	24	23	22	22	23	23
VIII.2003	21	25	23	19	20	19	21	21	21	19	17	15	18	17	16	15	16	15	18	18	18	18	17	17	17	15	14	14	13	13	14	14
IX.2003	18	17	15	15	15	15	15	15	15	15	14	16	20	22	25	25	25	25	25	25	25	25	25	25	25	25	25	25	25	25	25	25
X.2003	14	17	15	15	15	15	15	15	15	15	14	16	20	22	25	25	25	25	25	25	25	25	25	25	25	25	25	25	25	25	25	25
XI.2003	17	19	20	22	21	19	19	18	17	14	16	19	16	17	15	16	16	16	16	16	16	16	16	16	16	16	16	16	16	16	16	16
XII.2003	17	16	18	16	17	17	18	14	14	13	16	16	16	16	16	16	16	16	16	16	16	16	16	16	16	16	16	16	16	16	16	16





Spitzertiefen auf der rumänisch-bulgarischer und rumänischen Donautrecke - 2003  
 Profondeurs limitative sur les seuils des secteurs roumano-bulgare et roumain du Danube - 2003  
 Лимитирующие глубины на поректах в румыно-болгарском и румынском участках Дуная - 2003

	1	2	3	4	5	6	7	8	9	10	11	12	13	14	15	16	17	18	19	20	21	22	23	24	25	26	27	28	29	30	31	
VI.2003	25	25	25	25	25	25	25	25	25	25	25	25	25	24	23	21	21	19	19	18	17	17	16	16	16	16	16	16	16	16	16	16
VII.2003	21	20	20	19	19	18	17	16	16	15	15	15	15	15	15	15	15	15	15	15	15	15	15	15	15	15	15	15	15	15	15	15
VIII.2003	12	12	12	12	11	11	12	13	14	15	14	14	13	12	11	11	10	9	8	7	7	6	6	6	6	6	6	6	6	6	6	6
IX.2003	4	4	4	4	3	3	3	3	3	3	4	6	7	8	8	8	9	11	10	10	10	10	10	10	10	11	12	12	12	11	10	10
X.2003	10	9	8	7	7	6	6	6	6	7	7	7	8	10	13	18	22	25	25	25	25	25	25	25	25	25	24	24	25	25	25	25
XI.2003	25	25	25	25	25	25	25	25	25	25	25	25	25	25	25	25	25	25	25	25	25	25	25	25	25	25	25	25	25	25	25	25
XII.2003	18	17	17	18	19	20	21	22	22	22	23	23	22	22	21	20	19	18	16	15	15	15	14	15	16	17	18	18	18	18	18	18

